

解决方案

HPC



集成业界领先的计算、网络、存储、管理软件，为各行业领域提供全面专业的高性能计算解决方案。

小型机替换



将运行在传统封闭架构小型机上的业务，通过系统的专业处理流程，平滑地迁移到开放架构的高可靠X86小型机，保障客户未来业务可持续发展。

SAP HANA一体机



结合SAP HANA和优化的硬件平台，为企业客户提供了高性能、高可用的实时内存计算系统，为ERP、数据仓库等关键业务应用提供加速。

虚拟化



为企业数据中心整合提供基于虚拟化技术的参考架构和最佳部署经验，通过虚拟化整合帮助客户降低数据中心运维的开支。

大数据



提供面向数据优化的硬件基础架构，集成业界领先大数据软件，为企业海量大数据提供实时和批量处理的平台，挖掘和释放数据的价值。

FusionCube

FusionCube 9000



适用于数据库或虚拟化场景。

- InfiniBand 56Gbps 内部互联
- 720万IOPS（单柜最大值）
- 192GBps吞吐量（单柜最大值）
- 1T 数据重建时间 < 15 分钟

FusionCube 6000



适用于虚拟化和桌面云场景。

- 虚拟化一体机标准配置：支持140VM
- 桌面云一体机标准配置：支持280VDI用户
- 4U 3节点起步，一体化交付，化繁为简
- 11分钟完成部署，硬件自动发现，向导式安装
- 最大支持256节点，在线平滑扩容

KunLun开放架构小型机

KunLun 9008/9016/9032



KunLun适用于传统数据库、内存计算、云计算和虚拟化平台、HPC节点等应用场景。

KunLun提供9008、9016和9032三种型号可选，其中9032单机最大支持32颗E7 v3/v4处理器、768个DDR4内存插槽

KunLun开放架构小型机采用华为创新的NC (Node Controller) 互联芯片和RAS 2.0技术，具有稳定可靠、领先性能和生态开放的特点：

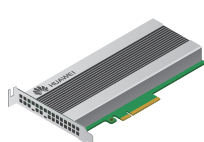
- 稳定可靠：创新的RAS 2.0技术，提供主动式故障分析引擎PFAE，率先支持CPU和内存等核心部件在线更换，保障业务连续性
- 领先性能：创新的NC互联芯片实现32颗CPU高速互联，SPEC CPU2006和SPEC JBB2015性能业界第一
- 开放生态：与全球顶级合作伙伴共筑开放、完善的产业链，提供端到端解决方案，改善关键业务经济效益，提高企业IT投资回报率

TaiShan

华为企业级高性能SSD，具有性能高、响应快、可靠性高等特点，解决硬盘IO性能瓶颈，大幅提升数据库、虚拟化、搜索、Web、分布式存储等应用的业务性能，帮助客户降低系统TCO。

NVMe SSD卡

NVMe SSD盘



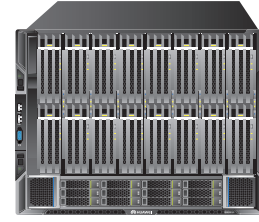
- 半高半长PCIe标卡，容量800GB~3.2TB，采用15/16 nm MLC颗粒
- 华为自研ASIC SSD控制芯片和创新NVMControl技术
- PCIe 3.0 x4接口，提供高达3.2 GB/s带宽和80万IOPS
- 遵从NVMe标准，操作系统免驱，可做系统启动盘
- 寿命：1~3 DWPD 5年

- 2.5寸盘(U.2)，容量800GB~3.2TB，采用15/16 nm MLC颗粒
- 华为自研ASIC SSD控制芯片和创新NVMControl技术
- PCIe 3.0 x4接口，SFF-8639连接器，提供高达3.2 GB/s带宽和80万IOPS
- NVMe标准，操作系统免驱，可做系统启动盘，支持热插拔
- 寿命：1~3 DWPD 5年

FusionServer

机架服务器

RH8100 V3

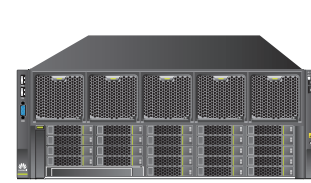


采用领先架构设计，提供卓越的计算能力和扩展能力，60项RAS特性，保障设备运行稳如磐石，可满足严苛计算环境要求，是关键业务理想选择。

- 8U机箱高度
- 支持8颗E7-8800 v3/v4系列CPU
- 最大支持192根内存，通过内存在线迁移技术支持内存模块热插拔
- 支持8个、12个或24个2.5英寸硬盘
- 最大支持18个PCIe槽位(含2个RAID专用)
- 支持一键切换FusionPar硬分区技术

8U 8P

RH5885H V3

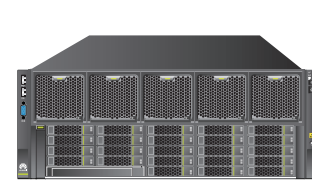


面向关键业务，可提供96个计算核心，内存容量高达6TB，适合数据库、ERP、商业智能分析、大数据和虚拟化等各种应用场景。

- 4U机箱高度
- 支持4颗E7-4800/8800 v3/v4系列CPU
- 最大支持96根内存
- 支持8或23个2.5英寸硬盘
- 最大支持17个PCIe槽位(含1个RAID专用)

4U 4P

RH5885 V3



可提供96个计算核心，通过处理器、内存、I/O、硬盘的灵活配置，满足数据库、ERP、商业智能分析、大数据、虚拟化等业务需求。

- 4U机箱高度
- 支持4颗E7-4800/8800 v3/v4系列CPU
- 最大支持48根内存
- 支持8或23个2.5英寸硬盘
- 最大支持8个PCIe槽位(含1个RAID专用)

4U 4P

RH1288 V3

1U空间提供超高性能且低功耗，满足企业计算密集型、大数据、虚拟化、WEB等业务需求。

- 1U机箱高度
- 支持2颗E5-2600 v3/v4系列 CPU
- 最大支持16根DDR4内存
- 支持最大4个3.5英寸或8个2.5英寸硬盘
- 最大支持3个PCIe槽位
- 支持内置2个miniSSD硬盘(SATA DOM)

1U 2P

RH2288 V3

支持超大容量本地存储，满足企业数据中心基础业务、大数据、虚拟化、WEB等业务需求。

- 2U机箱高度
- 支持2颗E5-2600 v3/v4系列 CPU
- 最大支持16根DDR4内存
- 最大支持16个3.5英寸或28个2.5英寸硬盘
- 最大支持6个PCIe槽位

2U 2P

RH2288H V3

支持44个计算核心及9个PCIe扩展槽位，满足企业数据中心基础业务、大数据、虚拟化、WEB等业务需求。

- 2U机箱高度
- 支持2颗E5-2600 v3/v4系列 CPU
- 最大支持24根DDR4内存
- 最大支持16个3.5英寸或28个2.5英寸硬盘
- 最大支持9个PCIe槽位
- 支持内置2个miniSSD硬盘(SATA DOM)

2U 2P

5288 V3



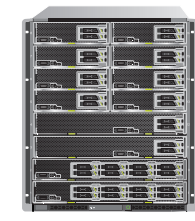
支持40个3.5英寸硬盘，运维管理便捷高效，满足企业大数据、冷数据存储、视频监控、云存储等业务需求。

- 4U机箱高度
- 支持2颗E5-2600 v3/v4系列 CPU
- 最大支持16根DDR4内存
- 最大支持40个3.5英寸硬盘
- 最大支持6个PCIe槽位

4U 2P

刀片服务器

E9000



适用于企业关键业务、运营商NFV、HPC等场景

- 卓越性能：最大支持64个处理器，最大背板带宽15.6Tbit/s，支持40GE、IB EDR；全宽槽位最多可配置15个2.5英寸SAS/SATA/SSD硬盘/12个NVMe SSD硬盘。
- 融合架构：计算、存储、交换、散热、供电模块化设计；2路、4路计算节点动态扩展架构。
- 绿色节能：采用高效能超白金/钛金电源，支持动态节能管理和液冷解决方案，通过能源之星认证。

12U 8/16/32节点

CH121 V3



- 支持2颗E5-2600 v3/v4系列CPU
- 支持24根DDR4内存
- 最大支持2个2.5英寸硬盘
- 最大支持1个PCIe标卡槽位
- 最大支持2个Mezz卡槽位
- 支持内置2个miniSSD硬盘(SATA DOM)

2P

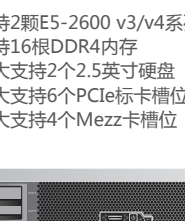
CH140 V3



- 每个子节点：
- 支持2颗E5-2600 v3/v4系列CPU
 - 支持1个2.5英寸硬盘
 - 最大支持8根DDR4内存
 - 共享2个Mezz卡槽位

2X2P

CH220 V3



- 支持2颗E5-2600 v3/v4系列CPU
- 支持16根DDR4内存
- 最大支持2个2.5英寸硬盘
- 最大支持6个PCIe标卡槽位
- 最大支持4个Mezz卡槽位

2P

CH222 V3

- 支持2颗E5-2600 v3/v4系列CPU
- 支持24根DDR4内存
- 最大支持15个2.5英寸硬盘
- 最大支持1个PCIe标卡槽位
- 最大支持2个Mezz卡槽位
- 支持内置2个miniSSD硬盘(SATA DOM)

2P

CH225 V3

- 支持2颗E5-2600 v3/v4系列CPU
- 支持24根DDR4内存
- 最大支持12个2.5英寸NVMe SSD和2个2.5英寸SAS/SATA/SSD硬盘
- 最大支持1个PCIe标卡槽位
- 最大支持4个Mezz卡槽位
- 支持内置2个miniSSD硬盘(SATA DOM)

2P

CH226 V3

- 支持2颗E5-2600 v3/v4系列CPU
- 支持24根DDR4内存
- 最大支持6个3.5英寸SAS/SATA硬盘和2个2.5英寸SAS/SATA/SSD硬盘
- 最大支持1个PCIe标卡槽位
- 最大支持2个Mezz卡槽位

2P

CH242 V3

- 支持4颗E7 v3/v4系列CPU
- 支持32根DDR4内存
- 最大支持8个2.5英寸硬盘
- 最大支持2个PCIe标卡槽位
- 最大支持4个Mezz卡槽位

4P

高密度服务器

X6800

面向业务优化的数据中心服务器，支持丰富的服务器节点，为应用提供多种密度、性能的服务器选择，可灵活满足不同业务对计算、存储和I/O的弹性配置需求，适用于云计算、大数据时代多种服务器应用场景，是云数据中心IT基础设施的理想选择。



4U 4/8节点

XH628 V3



- X6800机箱中可部署4个XH628 V3
- 支持2颗E5-2600 v3/v4系列CPU
- 支持16个DDR4 DIMM插槽
- 最大支持12个3.5/2.5英寸硬盘+2个2.5英寸硬盘(选配)
- 最大支持5个PCIe槽位
- 双miniSSD硬盘(SATA DOM)

2P

XH622 V3



- X6800机箱中可部署4个XH622 V3
- 支持2颗E5-2600 v3/v4系列CPU
- 支持16个DDR4 DIMM插槽
- 最大支持4个2.5英寸硬盘
- 最大支持5个PCIe槽位
- 双miniSSD硬盘(SATA DOM)

2P

XH620 V3



- X6800机箱中可部署8个XH620 V3
- 支持2颗E5-2600 v3/v4系列CPU
- 支持16个DDR4 DIMM插槽
- 最大支持4/2个2.5英寸硬盘或2个3.5英寸硬盘
- 最大支持3个PCIe槽位
- 双miniSSD硬盘(SATA DOM)

2P